

LUNCH MENU

全品税込価格

LUNCH SET

- ・ランチサラダ
- ・ライスまたはパン
- ・スープ 付



1.Chuck eye-roll steak



2.Beef Hamburger steak

1. ワイルドステーキ

300g

ランチセット 2,010円 ライス付 1,900円

200g

ランチセット 1,450円 ライス付 1,340円

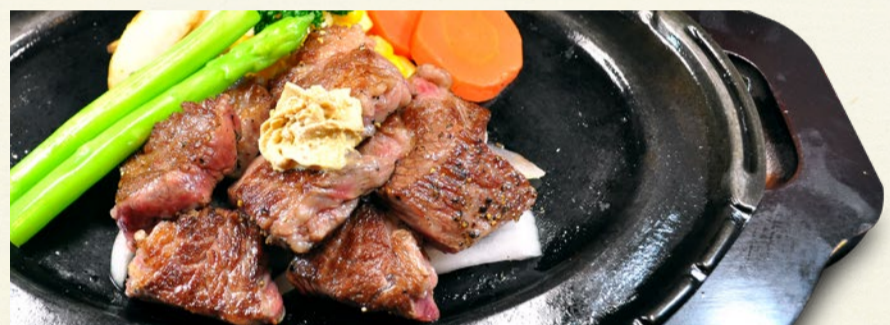
2. ワイルドハンバーグ

300g

ランチセット 1,300円 ライス付 1,190円



3.Tenderloin steak



4.WAGYU Dice-cut steak

3. やわらかジューシー 特選ヒレスステーキ

120g

ランチセット 1,870円 ライス付 1,760円

150g

ランチセット 2,310円 ライス付 2,200円

200g

ランチセット 3,080円 ライス付 2,970円

4. 黒毛和牛 ひとくちカットステーキ

100g

ランチセット 2,530円 ライス付 2,420円

150g

ランチセット 3,190円 ライス付 3,080円



5.Dice-cut steak & Beef Hamburger steak



6.Assorted Dice-cut steak

5. ひとくちカットステーキ100g & ビーフハンバーグ150g

あわせて250g

ランチセット 1,630円 ライス付 1,520円

6. ひとくちカットステーキ

150g

ランチセット 1,210円 ライス付 1,100円

200g

ランチセット 1,520円 ライス付 1,410円

ソフトドリンク ■コーラ ■ウーロン茶
ランチ価格 ■ジンジャーエール ■コーヒー
170円 ■オレンジドリンク ■紅茶

午後のお楽しみ ■生ビール(中) 440円
ランチアルコール ■ランチグラスビール 220円
■ランチワイン(赤/白) 220円